

# INSTRUKCJA KONSERWACJI POMPKI OBIEGOWEJ CENTRALNEGO OGRZEWANIA PRZED SEZONEM GRZEWYCZYM



## Uwaga!

Przed rozpoczęciem grzania w domu z pompy ciepła należy przeprowadzić krótką konserwację pompki obiegowej centralnego ogrzewania. Jeżeli mają Państwo więcej pompek na instalacji centralnego ogrzewania to je również należy sprawdzić.

Poniżej krótka instrukcja jak to zrobić w formie zdjęć z opisem:



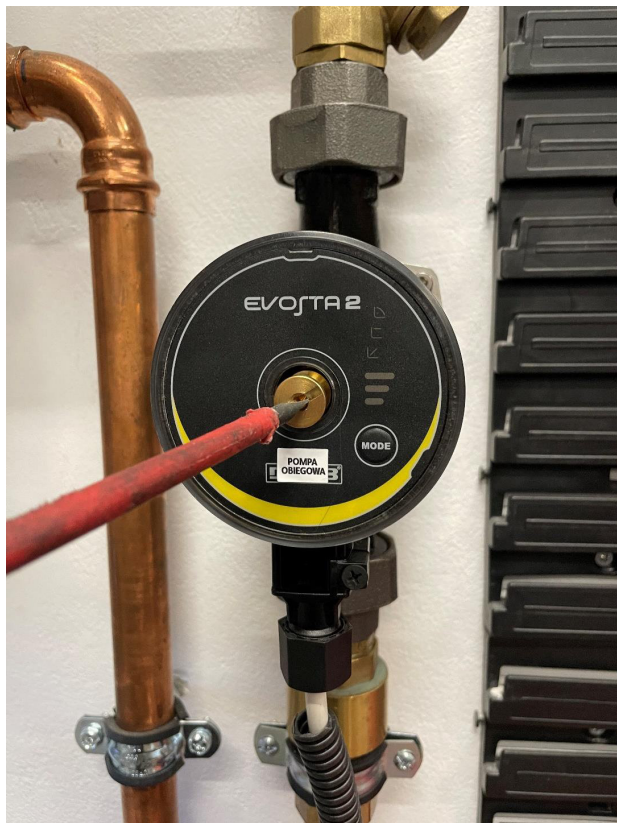
Krok 1/7

Wyłącz **TERMOREGULATOR POKOJOWY** poprzez wciśnięcie przez 2 sekundy przycisku po lewej stronie. W ten sposób wyłączymy zasilanie pompki obiegowej. Wszystkie diody nad przyciskami powinny być wyłączone jak na zdjęciu.



Krok 2 / 7

Zakręć dopływ wody zaznaczonym zaworem ze zdjęcia. Pod pompą obiegową jest zawór zwrotny, który zatrzyma wodę przed wypłynięciem od dołu.



Krok 3 / 7

Płaskim śrubokrętem wykręć korek odpowietrzający.



Krok 4 / 7

Wyposaż się w śrubokręt typu krzyżak lub płaski o średnicy 3mm.



#### Krok 5/7

Włóż końcówkę śrubokrętu w miejsce korka odpowietrzającego tak aby końcówka weszła do środka wirnika. Następnie przekręć śrubokręt w lewo i w prawo kilkukrotnie aby odblokować wirnik.





## Krok 6 / 7

Wkręcamy korek odpowietrzający i odkręcamy zawór z wodą nad pompką. Odpowietrzamy poprzez odkręcenie (NIE DO KOŃCA!) korka na środku korpusu za pomocą płaskiego śrubokrętu. Z korka powinna płać się woda. Układ został odpowietrzony jeżeli z korpusu leci stały strumień wody bez pęcherzyków powietrza. Na końcu dobijamy ciśnienie do 1,8 BAR (jeżeli spadło) przekręcając zawór dobijający do naszej instalacji.



Krok 7/7

Włączamy sterownik termoregulatora pokojowego by włączyć zasilanie na pompkę obiegową.